

ÉTUDIER EN

FRANCE

2019 - 2020



Campus France Egypte
est un service de l'Institut Français
d'Égypte, opérateur de coopération
de l'Ambassade de France en Égypte.



Découvrez dans cette brochure :

- Les procédures de candidature dans un établissement supérieur en France
 - Le calendrier des candidatures (année universitaire : 2019/2020)
 - Les procédures de demande de visa étudiant



INSTITUT
FRANÇAIS
EGYPTE

CAMPUS
FRANCE

campusfrance.org



ÉGYPTE

Les étapes pour suivre des études en France

Construire son projet d'études

1 Elaborez un projet d'études

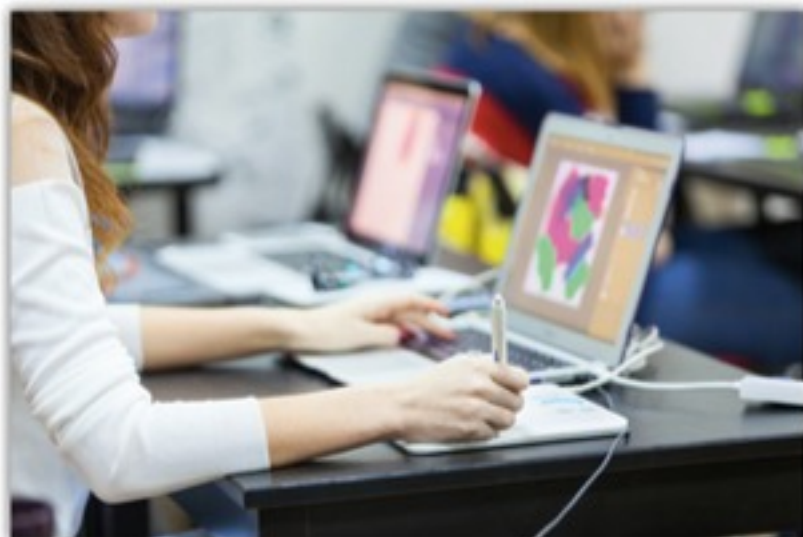
Commencez par identifier le domaine d'études dans lequel vous souhaitez étudier. Cela doit correspondre à vos aspirations et à vos centres d'intérêt. Définissez votre projet professionnel en rapport avec les études choisies.



2 Recherchez les formations

Une fois votre projet d'études défini, il faut le mettre en œuvre, c'est à dire rechercher concrètement les formations voulues.

Consultez notre catalogue cataloguem.campusfrance.org pour accéder aux sites des programmes, vérifier les conditions d'inscriptions, les prérequis, le coût des études, etc.



3 Rédigez votre projet d'études

Il est nécessaire de rédiger les motivations de votre projet d'études et le choix de vos formations : cela vous sera demandé quand vous ferez vos candidatures.

Consultez notre site :

www.egypte.campusfrance.org

4 Préparez vos documents

Pièce d'identité

Passeport et photographie récente

Coursus

- Pour les bacheliers 2019 : relevés de notes de 1ère et 2ème secondaire
- Pour ceux qui ont déjà eu le Bac : relevés de notes et diplômes de tout le cursus à partir du Bac ainsi qu'une attestation d'inscription pour l'année en cours

Tous les documents doivent être en français ou en anglais (ou traduits auprès d'un traducteur assermenté).

Un CV et une lettre de motivation

Compétences linguistiques

- Pour les programmes d'études enseignés en français : DELF B2, DALF C1/DALF C2 ou TCF DAP.
- Pour les programmes d'études enseignés en anglais : IELTS, TOEFL ou TOEIC.

Un niveau B2 est recommandé, toutefois certains établissements exigent parfois un niveau supérieur (C1 ou C2).

Vérifiez le niveau de français exigé par chaque établissement !

Les certifications en français sont organisées par l'Institut français d'Égypte. Renseignez-vous sur : www.institutfrançais-egypte.com

S'INSCRIRE DANS UNE UNIVERSITÉ EN FRANCE

Je suis candidat

1. Connectez-vous sur l'application **Études en France** avec une adresse électronique valide et créez un dossier **Je suis candidat**
2. Saisissez les informations personnelles et scannez les justificatifs.
Indiquez la situation personnelle actuelle, les parcours et diplômes, les certifications en français et/ou en anglais.
3. Remplissez le **Panier de formations** en indiquant vos motivations

Sélectionnez les formations – **Maximum 7 vœux** toutes formations confondues :

- Licence 1 (Année 1 Bac +1) = **Maximum 3 vœux** à classer par priorité
- Ecole d'architecture (ENSA) = **Maximum 2 vœux** à classer par priorité
- DUT = **Maximum 7 vœux**
- Licence 2, Licence 3, Masters = **Maximum 7 vœux**

4. Soumettez votre dossier de candidature électronique à Campus France Egypte. Campus France vérifiera votre dossier et vous recevrez alors une convocation à un entretien de candidature ainsi que les détails de paiement des frais de dossier.

Attention : veillez à bien respecter les délais de soumission de dossier. Après la clôture des inscriptions, il ne sera plus possible de candidater !

Je suis candidat



Panier de formations



Entretien



Informations personnelles



Soumission du dossier



Réponses

Vous trouverez la liste détaillée des établissements connectés avec Campus France sur notre site. Certains établissements demandent d'autres démarches en parallèle (concours, inscription sur un site différent). **Soyez attentifs aux indications contenues dans les fiches descriptives des formations !**

Pour toute formation non-connectée avec Campus France, **consultez le site de l'établissement** pour connaître les prérequis et la procédure correspondante.

Pour les titulaires d'un bac français (S, ES, L) souhaitant candidater en première année en France, les candidatures se font à travers la plateforme **Parcoursup**.



CALENDRIER DE LA PROCÉDURE DE CANDIDATURE

OUVERTURE DES CANDIDATURES

le 15 novembre 2018

« Je saisis mon dossier et je remplis mon panier de formations »

CLÔTURE DES CANDIDATURES

L1, DUT, Architecture :
avant le 10 janvier 2019

L2, L3, Masters :
avant le 10 mars 2019

« Je sou mets mon dossier »



PASSEZ L'ENTRETIEN DE CANDIDATURE DE CAMPUS FRANCE

Payez les frais de dossier le jour de votre entretien auprès de l'agent comptable de l'Institut français d'Égypte
(Frais de dossier 2018/2019 : **1100 LE en espèces**)

Passez votre entretien de candidature avec Campus France Égypte.

Après l'entretien, la procédure de candidature est terminée.

Consultez votre compte pour voir les réponses données par les établissements.

Une fois accepté par un établissement, validez votre choix et finalisez la procédure pré-consulaire dans l'onglet **Je suis accepté**

Vous pouvez alors venir récupérer la lettre d'acceptation CEF au bureau Campus France Égypte pour déposer votre demande de visa long séjour étudiant à TLS Contact.



La procédure Campus France ne garantit ni l'obtention d'une pré-inscription ni la délivrance d'un visa.

DEMANDER SON VISA D'ÉTUDES



Je suis accepté

Vous pouvez débiter la procédure pré-consulaire de Campus France dès que vous avez obtenu une pré-inscription (au plus tôt 3 mois avant votre date de départ en France).

Vous devez réaliser la procédure Campus France avant de vous rendre à TLS Contact

1. Connectez-vous sur l'application Etudes en France avec une adresse électronique valide et créez un dossier **Je suis accepté**
2. Saisissez les informations personnelles et scannez les justificatifs.
Indiquez la situation personnelle actuelle, les parcours et diplômes, les certifications en français et/ou en anglais.
3. Indiquez le programme d'études et scannez les justificatifs (attestation d'acceptation de l'établissement).
Indiquez les dates du séjour et vos motivations.
4. Soumettez votre dossier à Campus France Egypte. Vous recevrez ensuite une convocation à un entretien pré-consulaire.
5. Payez les frais de dossier auprès de l'agent comptable de l'Institut français d'Égypte (550 LE) et passez votre entretien pré-consulaire. Après l'entretien, Campus France Egypte vous remettra votre **attestation d'acceptation CEF** dans une enveloppe à joindre à votre dossier de demande de visa destinée au Consulat de France (TLS Contact).



Pour connaître les pièces à fournir à TLS Contact et prendre rendez-vous :

<https://fr.tlscontact.com/eg/splash.php?l=fr>

TLS Le Caire. Infinity tower (4ème étage), 8 rue Geziret Al Arab, Mohandeseen, Giza.

TLS Alexandrie. 2 rue Patrice Lumumba, 3ème étage Bab Sharky, Alexandrie.

Bon voyage !

rejoignez le réseau France Alumni Egypte !

Une fois en France,



**BIENVENUE
EN
FRANCE**

Campus France vous accompagne à chacune des étapes de votre projet d'études en France : information, aide au choix des formations et des établissements, demande d'admission, bourses d'études, demande de visa et préparation au départ.

 www.egypte.campusfrance.org

 espace.egypte@campusfrance.org

 Campus France Egypte

 Campus France Egypte

Retrouvez-nous dans l'un de nos Espaces Campus France

Campus France au Caire
Institut français d'Égypte
1 rue Madrasset El Huquq El Frenseya
Le Caire - Mounira
02 27 91 58 82 / 02 27 91 58 00

Campus France à Alexandrie
Institut français d'Égypte
30 rue Nabi Daniel
Alexandrie
03 39 20 804